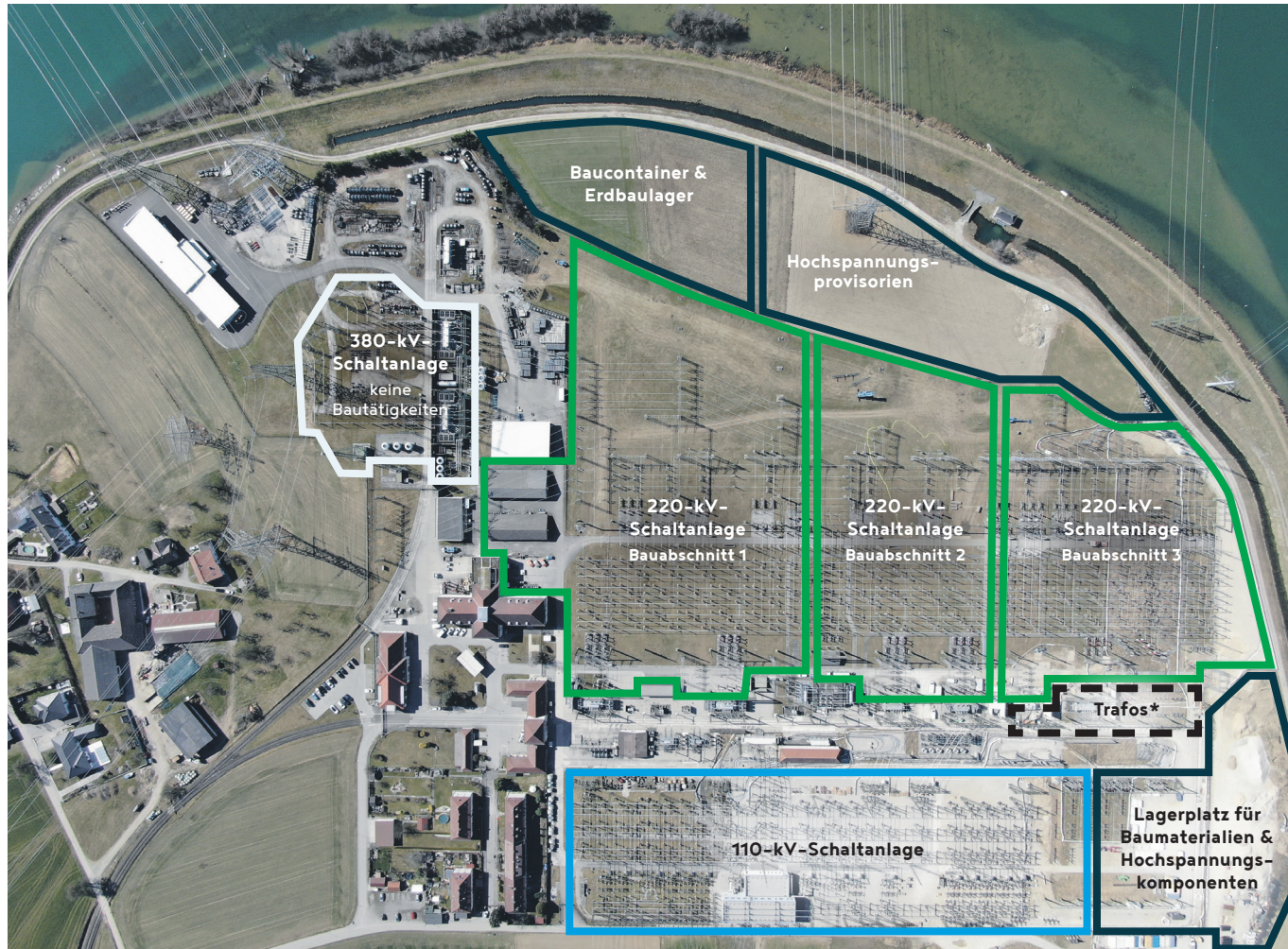


150 Mio. € für die sichere Stromversorgung: APG modernisiert Umspannwerk Ernsthofen

Neubau der 220-kV-Schaltanlage beginnt 2023 | Erster von 3 Riesentransformatoren geliefert



ZAHLEN, DATEN, FAKTEN

- ▶ **EINES DER GRÖSSTEN UND WICHTIGSTEN UMSpanNWERKE ÖSTERREICHS.**
- ▶ **INVESTITIONSKOSTEN GESAMT: 150 MIO. EURO**
- ▶ **STROMVERSORGUNG WIRD WÄHREND DER GESAMTEN BAUZEIT PROVISORISCH AUFRECHTERHALTEN.**
- ▶ **GESAMTFLÄCHE DER 220-KV-SCHALTANLAGE: 71.000 M² (ENTSPRICHT CA. 10 FUSSBALLFELDERN).**
- ▶ **SICHERT DIE VERSORGUNG WEITER GEBIETE IN NÖ & OÖ (AMSTETTEN/STEYR/WELS) UND IM ZENTRALRAUM OÖ & LINZ (STAHLPRODUKTION).**
- ▶ **NEUER 220/110KV-TRANSFORMATOR IM MÄRZ 2022 GELIEFERT.**
- ▶ **SPIELT WESENTLICHE ROLLE FÜR DIE STROMVERSORGUNG UND ENERGIEWENDE IN GANZ ÖSTERREICH.**

2017 - 2022

110-kV-Schaltanlage
Bauarbeiten mittlerweile abgeschlossen, Investitionsanteil: 50 Mio. €

2022 - 2029

Baustelleneinrichtung, Errichtung der Hochspannungsprovisorien und Transformatoren

2023 - 2025

220-kV-Schaltanlage Bauabschnitt 1

2025 - 2027

220-kV-Schaltanlage Bauabschnitt 2

2027 - 2029

220-kV-Schaltanlage Bauabschnitt 3

* Herzstück jedes Umspannwerks sind die Transformatoren: Sie verbinden das Hochspannungsübertragungsnetz mit den Verteilernetzen und wandeln die Spannung um. So wird sichergestellt, dass Strom sicher zu den Haushalten & Betrieben in der Region gelangt oder über weite Strecken transportiert werden kann.

Im Umspannwerk Ernsthofen errichtet APG bis 2029 drei neue Riesentransformatoren - macht am Ende insgesamt zehn dieser leistungsstarken Transformatoren.